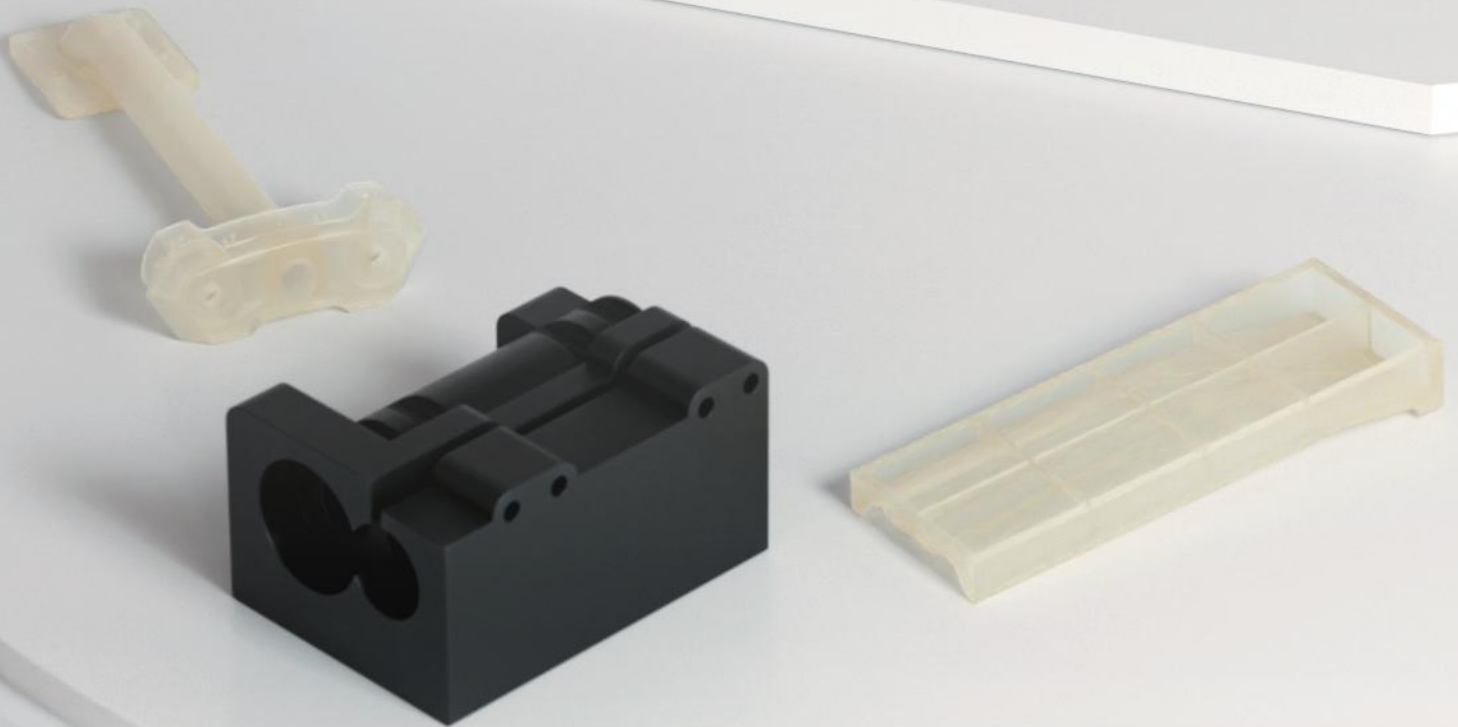



ULTRAPRINT MOLDING

PAH10 耐高温成型模具树脂

PAH10 坦色款耐热性能更佳，可达 110° C/230° F (0.455Mpa)，适用于打印耐热模具、原型和最终成品。

PAH10 黑色款是一款高刚性、高精度的树脂，拉伸模量达 3150Mpa，具有极强的抗长期变形能力，且打印精度 $\pm 0.05\text{mm}$ ，适合打印工业承重结构件、硅胶翻模治具、零件外壳、配件插件等。



 高刚性抗变形

 高强度

 $\pm 0.05\text{mm}$ 打印公差*

 耐高温

颜色

透明坦色 ●
黑色 ●

规格

1000g/ 瓶

*测试数据为黑色款。

基本参数¹

	项目	标准	数值 (坦色)	数值 (黑色)	单位
热性能	热变形温度@0.455MPa	ASTM D648	110 (230)	95 (203)	°C (°F)
	缺口抗冲击强度	ASTM D256	35	30	J/m
韧性	断裂伸长率	ASTM D638	6	7	%
	断裂功	ISO 20795.1	3550	3050	J/m ²
刚性	拉伸模量	ASTM D638	3330	3150	MPa
	弯曲模量	ASTM D790	3350	3050	MPa
强度	拉伸强度	ASTM D638	81	75	MPa
	弯曲强度	ASTM D790	140	136	MPa
其他	硬度	ASTM D2240	87	89	Shore D
	吸水率	ASTM D570	0.6	0.6	%
	粘度	ASTM D4212	660	750	mPa·s
已通过的测试	紫外老化测试 ²	ASTM G154	600	600	h
	高温热老化测试 ³	YY/T 0681.1	1600	1600	h
	恒定湿热测试	IEC 60068-2-78	✓	/	/

优势特征



打印RC车发动机进气歧管*



高刚性

* 应用于 B 站 Up 主九月流转的 RC 发动机改装项目。

* 模型源自 @Tosh。

¹ 数据来源于黑格实验室，材料参数为测试平均值，测试偏差为 ±10%。

² 等同于在室内放置 8 年或在室外放置 1 年，材料的力学性能衰减小于 30%，外观颜色无明显变化 ($\Delta E < 2$)，尺寸偏差 ±0.1mm。

³ 等同于在室外放置 1 年，材料的力学性能衰减小于 30%，外观颜色无明显变化 ($\Delta E < 2$)，尺寸偏差 ±0.1mm。

样品获取

