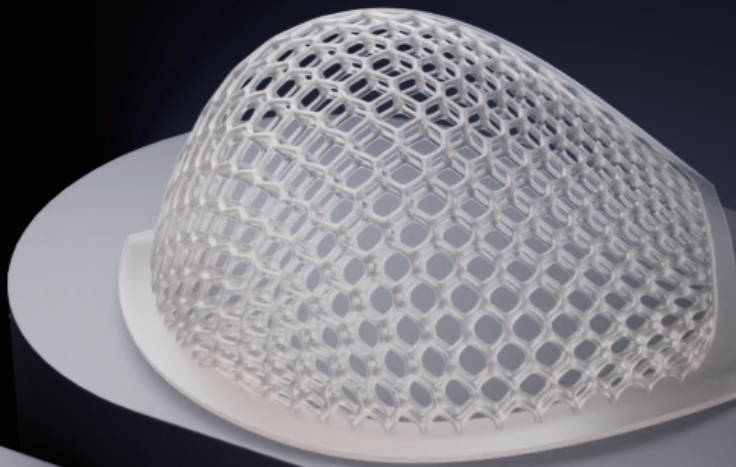



ULTRAPRINT


40A高回弹弹性体树脂 (RE40)


RE40 是一款硬度 40A 的类硅胶弹性体材料，可提供柔软舒适的皮肤触感，兼具亲肤安全与低气味特性。材料具备出色的延展性、良好的回弹性及细节成型能力，适用于对柔软舒适触感有要求的应用，如助听器 / 定制入耳耳机外壳、机器人皮肤、内衣晶格衬垫等。兼容医疗、汽车、消费电子等行业需求，可用于制作功能性原型或小批量生产部件。



 断裂伸长率 530%

 亲肤安全

 橡胶冲击回弹率 48%

 模拟传统硅胶质感
触感柔软舒适

颜色

半透色 ●

规格

1000g/ 瓶

基本参数¹

	项目	标准	数值	单位
韧性	断裂伸长率	ASTM D412	530	%
强度	拉伸强度	ASTM D412	6	MPa
	撕裂强度	ASTM D624	13.5	N/mm
	100%定伸强度	ASTM D412	0.49	MPa
	200%定伸强度	ASTM D412	0.81	MPa
其他	橡胶冲击回弹	ISO 4662	48	%
	硬度	ASTM D2240	40	Shore A
	粘度	ASTM D4212	4580	mPa·s
已通过的测试	高温热老化测试 ²	YY/T 0681.1	1600	h
	高低温冲击测试	GB/T 2423.22	√	/
	人体汗液腐蚀性测试	ISO 105-E04	√	/
	耐高低温老化	GB/T 2423.22	√	/
	体外细胞毒性试验	ISO 10993.5	√	/
	皮肤致敏性试验	ISO 10993.10	√	/
	皮肤刺激性试验	ISO 10993.23	√	/

¹ 数据来源于黑格实验室, 数值为测试平均值, 测试偏差为 ±10%。

² 等同于在室外放置 1 年, 材料的力学性能衰减小于 30%, 外观颜色无明显变化 ($\Delta E < 2$), 尺寸偏差 ±0.1mm。

样品获取

